

**Projekt**

z dnia .....

**UCHWAŁA NR .....  
RADY GMINY PAWŁOWICE**

z dnia ..... 2023 r.

**w sprawie przystąpienia do sporządzenia zmiany studium uwarunkowań i kierunków zagospodarowania przestrzennego gminy Pawłowice**

Na podstawie art. 18 ust. 2 pkt. 5 ustawy z dnia 8 marca 1990r. o samorządzie gminnym (tekst jednolity Dz. U. z 2023r. poz. 40) oraz art. 9 ust. 1, art. 10 ust 2 i art. 27 ustawy z dnia 27 marca 2003r. o planowaniu i zagospodarowaniu przestrzennym (tekst jednolity Dz. U. z 2023r, poz. 977), po pozytywnym zaopiniowaniu przez Komisję Gospodarki i Mienia Komunalnego oraz przez Komisję Działalności Społecznej,

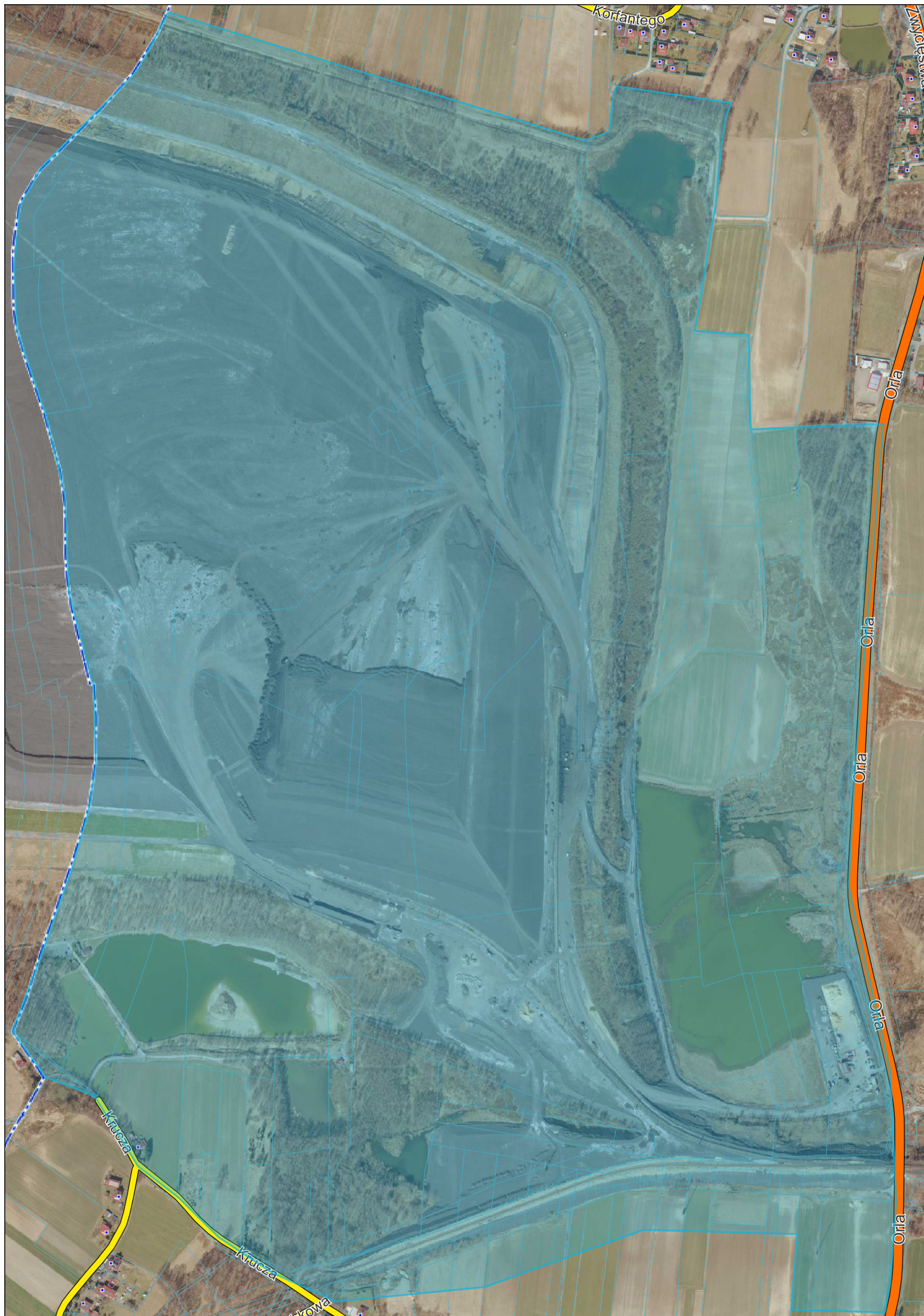
**Rada Gminy Pawłowice  
uchwala:**

**§ 1.** Przystąpić do sporządzenia zmiany studium uwarunkowań i kierunków zagospodarowania przestrzennego przyjętego Uchwałą Rady Gminy Pawłowice Nr XXVII/314/2009 z dnia 24 listopada 2009r. zmienionego uchwałą nr IX/72/2015 Rady Gminy Pawłowice z dnia 23 czerwca 2015r.

**§ 2.** Granice obszaru objętego zmianą studium określają załączniki graficzne nr 1 i 2 będące integralną częścią niniejszej uchwały.

**§ 3.** Wykonanie uchwały powierza się Wójtowi Gminy.

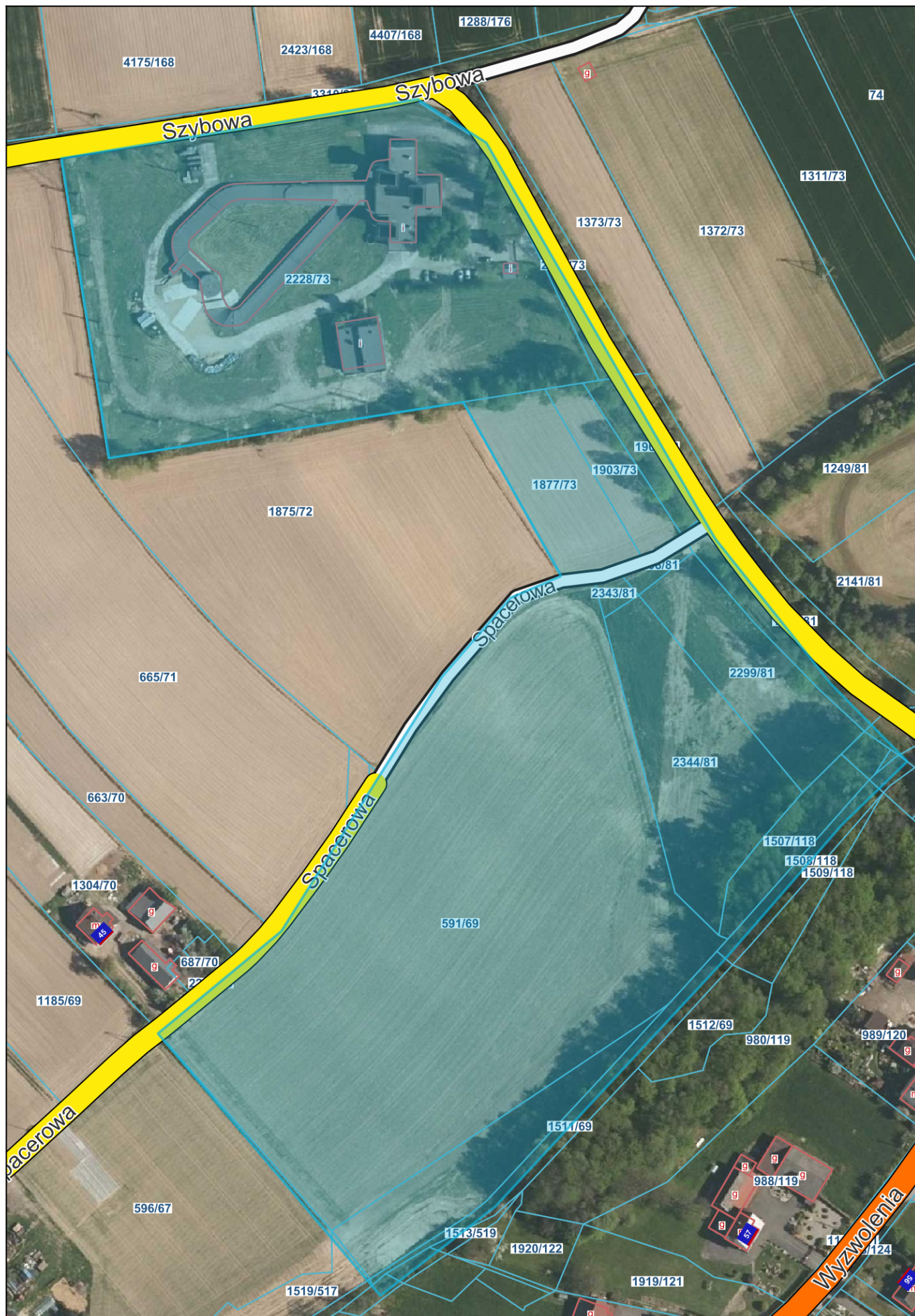
**§ 4.** Uchwała wchodzi w życie z dniem podjęcia.





# Pawłowice - System Informacji Przestrzennej

skala 1 : 2000



## Uzasadnienie

Zgodnie z art. 9 ustawy z dnia 27 marca 2003 r. o planowaniu i zagospodarowaniu przestrzennym (Dz.U. z 2023r. poz. 977) w celu określenia polityki przestrzennej gminy, w tym lokalnych zasad zagospodarowania przestrzennego, rada gminy podejmuje uchwałę o przystąpieniu do sporządzenia studium uwarunkowań i kierunków zagospodarowania przestrzennego gminy. Natomiast zgodnie z art. 27 ustawy zmiana studium następuje w takim trybie, w jakim jest ono uchwalane. Ustalenie przeznaczenia i zasad zagospodarowania terenu zgodnie z art. 3 ust. 1 ustawy z dnia 8 marca 1990 r. o samorządzie gminnym (Dz.U. z 2023r. poz. 40) należy do zadań własnych gminy.

JSW S.A. KWK "Pniówek" w Pawłowicach złożyła w dniu 21 kwietnia 2023 r. wniosek w sprawie zmiany zapisów studium uwarunkowań i kierunków zagospodarowania przestrzennego dla części sołectw Krzyżowice i Pniówek obejmującej obszar w sąsiedztwie zwałowiska „Kościelniok” oraz części sołectwa Pawłowice obejmującej obszar przy ul. Spacerowej. W uzasadnieniu wniosku Przedsiębiorca wskazał iż zmiana przeznaczenia terenów podyktowana jest planami inwestycyjnymi JSW S.A. KWK „Pniówek” oraz potrzebą zabezpieczenia przeciwpowodziowego na terenach objętych eksploatacją górnictwem. Z uwagi na powyższe postanowiono podjąć uchwałę o przystąpieniu do sporządzenia studium.